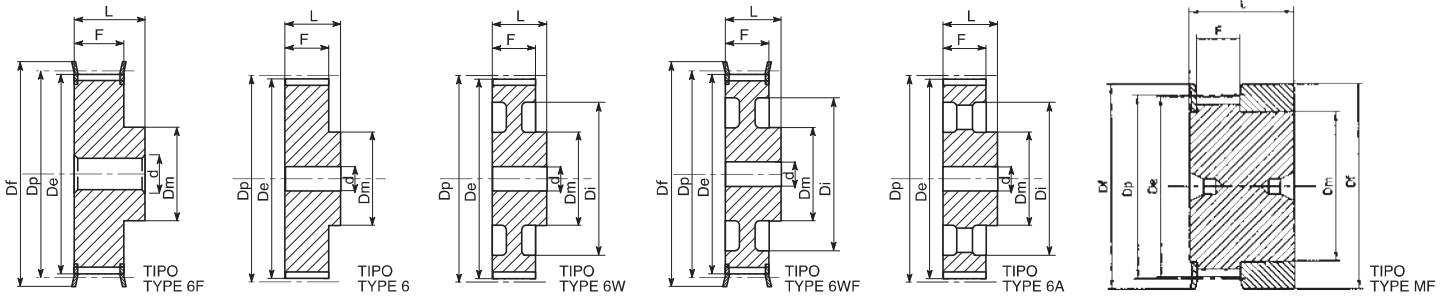


HAJTA STECHNIKA   
powered by SIS 

## **PULEGGE PER CINGHIE DENTATE**

Timing belt pulleys  
Zoll-Zahnriemenscheiben  
Poulies pour courroies dentées  
Poleas para correas dentadas



**MXL 025 - 0,080" (2,032 mm)**

Caratteristiche Features Merkmale Características	Codice Code symbol Bezeichnung Code symbole Numero de fabrica	Cod.	Tipo Type Typ Tipo	Codice flangia Flange code Bordscheiben Typ Code flasque Código brida	N. denti N. of teeth Zähnezahl N. bre de dents Cantidad de dientes	Dp	De	Df	Dm	Di	F	L	Foro stock Stock bore Vor bohrung Alesage en stock Agujero de stock	Peso Weight Gewicht Poids Peso Kg
Alluminio / Aluminium / Aluminum / Aluminio / Aluminio	<b>16 MXL 025</b>	<b>MXL 2516</b>	MF	FL502	16	10,35	9,84	15,0	8	-	8,5	16	-	0,01
	<b>18 MXL 025</b>	<b>MXL 2518</b>	MF	FL503	18	11,64	11,12	16,0	9,5	-	8,5	16	-	0,01
	<b>20 MXL 025</b>	<b>MXL 2520</b>	MF	FL503	20	12,94	12,43	16,0	9,5	-	8,5	16	-	0,01
	<b>22 MXL 025</b>	<b>MXL 2522</b>	6F	FL504	22	14,23	13,72	17,5	10	-	11,0	16	3	0,01
	<b>24 MXL 025</b>	<b>MXL 2524</b>	6F	FL505	24	15,52	15,01	20,0	10	-	11,0	16	3	0,01
	<b>28 MXL 025</b>	<b>MXL 2528</b>	6F	FL506	28	18,11	17,60	25,0	11	-	11,0	16	3	0,02
	<b>30 MXL 025</b>	<b>MXL 2530</b>	6F	FL506	30	19,40	18,90	25,0	12	-	11,0	16	4	0,03
	<b>32 MXL 025</b>	<b>MXL 2532</b>	6F	FL507	32	20,70	20,19	26,0	14	-	11,0	16	4	0,03
	<b>36 MXL 025</b>	<b>MXL 2536</b>	6F	FL508	36	23,29	22,78	28,0	16	-	11,0	16	4	0,03
	<b>40 MXL 025</b>	<b>MXL 2540</b>	6F	FL509	40	25,87	25,37	32,0	18	-	11,0	16	4	0,04
	<b>42 MXL 025</b>	<b>MXL 2542</b>	6F	FL509	42	27,17	26,67	32,0	18	-	11,0	16	5	0,04
	<b>44 MXL 025</b>	<b>MXL 2544</b>	6F	FL510	44	28,46	27,95	36,0	18	-	11,0	16	5	0,45
	<b>48 MXL 025</b>	<b>MXL 2548</b>	6	-	48	31,05	30,54	-	20	-	11,0	16	5	0,05
	<b>60 MXL 025</b>	<b>MXL 2560</b>	6	-	60	38,81	38,30	-	24	-	11,0	16	5	0,08
<b>72 MXL 025</b>	<b>MXL 2572</b>	6	-	72	46,57	46,06	-	25	-	11,0	16	6	0,11	

**XL 037 - 1/5" (5,08 mm)**

Caratteristiche Features Merkmale Características	Codice Code symbol Bezeichnung Code symbole Numero de fabrica	Cod.	Tipo Type Typ Tipo	Codice flangia Flange code Bordscheiben Typ Code flasque Código brida	N. denti N. of teeth Zähnezahl N. bre de dents Cantidad de dientes	Dp	De	Df	Dm	Di	F	L	Foro stock Stock bore Vor bohrung Alesage en stock Agujero de stock	Peso Weight Gewicht Poids Peso Kg
Alluminio / Aluminium / Aluminum / Aluminio / Aluminio	<b>10 XL 037</b>	<b>XA37010 XC37010</b>	6F	FL001	10	16,17	15,66	23,0	9,5	-	14,3	20	-	0,02
	<b>11 XL 037</b>	<b>XA37011 XC37011</b>	6F	FL001	11	17,79	17,28	23,0	9,5	-	14,3	20	-	0,02
	<b>12 XL 037</b>	<b>XA37012 XC37012</b>	6F	FL002	12	19,40	18,90	25,0	10	-	14,3	20	-	0,03
	<b>13 XL 037</b>	<b>XA37013 XC37013</b>	6F	FL002	13	21,02	20,51	25,0	10	-	14,3	20	-	0,04
	<b>14 XL 037</b>	<b>XA37014 XC37014</b>	6F	FL004	14	22,64	22,13	28,0	15	-	14,3	20	-	0,05
	<b>15 XL 037</b>	<b>XA37015 XC37015</b>	6F	FL004	15	24,26	23,75	28,0	15	-	14,3	20	-	0,05
	<b>16 XL 037</b>	<b>XA37016 XC37016</b>	6F	FL005	16	25,87	25,36	32,0	16	-	14,3	20	-	0,06
	<b>17 XL 037</b>	<b>XA37017 XC37017</b>	6F	FL006	17	27,49	26,98	32,0	20	-	14,3	20	-	0,07
	<b>18 XL 037</b>	<b>XA37018 XC37018</b>	6F	FL007	18	29,11	28,60	35,0	20	-	14,3	20	-	0,08
	<b>19 XL 037</b>	<b>XA37019 XC37019</b>	6F	FL007	19	30,72	30,22	35,0	20	-	14,3	22	-	0,09
	<b>20 XL 037</b>	<b>XA37020 XC37020</b>	6F	FL009	20	32,34	31,83	38,0	24	-	14,3	22	-	0,11
	<b>21 XL 037</b>	<b>XA37021 XC37021</b>	6F	FL009	21	33,96	33,45	38,0	24	-	14,3	22	-	0,12
	<b>22 XL 037</b>	<b>XA37022 XC37022</b>	6F	FL010	22	35,57	35,07	41,0	25	-	14,3	22	-	0,13
	<b>24 XL 037</b>	<b>XA37024 XC37024</b>	6F	FL012	24	38,81	38,30	44,0	30	-	14,3	22	-	0,15
	<b>26 XL 037</b>	<b>XA37026 XC37026</b>	6F	FL011	26	42,04	41,53	48,0	30	-	14,3	22	8	0,19
	<b>27 XL 037</b>	<b>XA37027 XC37027</b>	6F	FL011	27	43,66	43,15	48,0	34	-	14,3	22	8	0,20
	<b>28 XL 037</b>	<b>XA37028 XC37028</b>	6F	FL016	28	45,28	44,77	51,0	34	-	14,3	22	8	0,22
	<b>29 XL 037</b>	<b>XA37029 XC37029</b>	6F	FL016	29	46,89	46,39	51,0	34	-	14,3	22	8	0,22
	<b>30 XL 037</b>	<b>XA37030 XC37030</b>	6F	FL018	30	48,51	48,00	54,0	38	-	14,3	22	8	0,11
	<b>32 XL 037</b>	<b>XA37032 XC37032</b>	6F	FL020	32	51,74	51,24	57,0	38	-	14,3	25	8	0,12
	<b>34 XL 037</b>	<b>XA37034 XC37034</b>	6	-	34	54,98	54,47	-	45	-	14,3	25	8	0,12
	<b>35 XL 037</b>	<b>XA37035 XC37035</b>	6	-	35	56,60	56,09	-	45	-	14,3	25	8	0,13
	<b>36 XL 037</b>	<b>XA37036 XC37036</b>	6	-	36	58,21	57,70	-	45	-	14,3	25	8	0,14
	<b>38 XL 037</b>	<b>XA37038 XC37038</b>	6	-	38	61,45	60,94	-	45	-	14,3	25	8	0,16
<b>39 XL 037</b>	<b>XA37039 XC37039</b>	6	-	39	63,06	62,56	-	45	-	14,3	25	8	0,17	
<b>40 XL 037</b>	<b>XA37040 XC37040</b>	6	-	40	64,68	64,17	-	45	-	14,3	25	8	0,17	
<b>41 XL 037</b>	<b>XA37041 XC37041</b>	6	-	41	66,30	65,79	-	45	-	14,3	25	8	0,18	
<b>42 XL 037</b>	<b>XA37042 XC37042</b>	6	-	42	67,91	67,41	-	45	-	14,3	25	8	0,18	
<b>43 XL 037</b>	<b>XA37043 XC37043</b>	6	-	43	69,53	69,02	-	45	-	14,3	25	8	0,19	
<b>44 XL 037</b>	<b>XA37044 XC37044</b>	6	-	44	71,15	70,64	-	45	-	14,3	25	8	0,19	
<b>45 XL 037</b>	<b>XA37045 XC37045</b>	6W	-	45	72,77	72,26	-	45	61	14,3	25	10	0,19	
<b>46 XL 037</b>	<b>XA37046 XC37046</b>	6W	-	46	74,38	73,87	-	45	61	14,3	25	10	0,19	
<b>47 XL 037</b>	<b>XA37047 XC37047</b>	6W	-	47	76,00	75,49	-	45	61	14,3	25	10	0,19	
<b>48 XL 037</b>	<b>XA37048 XC37048</b>	6W	-	48	77,62	77,11	-	45	61	14,3	25	10	0,19	
<b>49 XL 037</b>	<b>XA37049 XC37049</b>	6W	-	49	79,23	78,73	-	45	61	14,3	25	10	0,22	
<b>52 XL 037</b>	<b>XA37052 XC37052</b>	6W	-	52	84,08	83,58	-	45	67	14,3	25	10	0,22	
<b>56 XL 037</b>	<b>XA37056 XC37056</b>	6W	-	56	90,55	90,04	-	45	80	14,3	25	10	0,25	
<b>57 XL 037</b>	<b>XA37057 XC37057</b>	6W	-	57	92,17	91,66	-	45	80	14,3	25	10	0,25	
<b>58 XL 037</b>	<b>XA37058 XC37058</b>	6W	-	58	93,79	93,28	-	45	80	14,3	25	10	0,25	
<b>59 XL 037</b>	<b>XA37059 XC37059</b>	6W	-	59	95,40	94,90	-	45	80	14,3	25	10	0,25	
<b>60 XL 037</b>	<b>XA37060 XC37060</b>	6W	-	60	97,02	96,51	-	45	80	14,3	25	10	0,25	
<b>68 XL 037</b>	<b>XA37068 XC37068</b>	6W	-	68	109,96	109,45	-	45	100	14,3	25	10	0,30	
<b>69 XL 037</b>	<b>XA37069 XC37069</b>	6W	-	69	111,57	111,07	-	45	100	14,3	25	10	0,30	
<b>70 XL 037</b>	<b>XA37070 XC37070</b>	6W	-	70	113,19	112,68	-	45	100	14,3	25	10	0,30	
<b>71 XL 037</b>	<b>XA37071 XC37071</b>	6W	-	71	114,81	114,30	-	45	100	14,3	25	10	0,30	
<b>72 XL 037</b>	<b>XA37072 XC37072</b>	6W	-	72	116,42	115,92	-	45	100	14,3	25	10	0,30	

# Pulegge per cinghie dentate / Timing belt pulleys / Zoll-Zahnriemenscheiben

## Poules pour courroies dentées / Poleas para correas dentadas



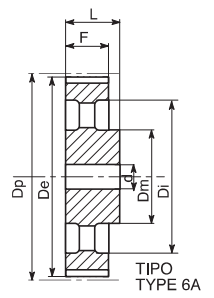
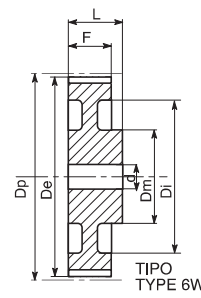
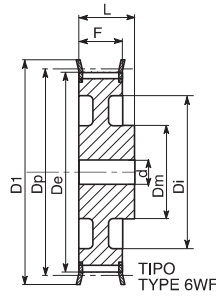
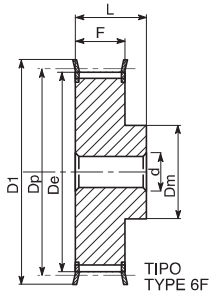
### L 050 - 3/8" (9,525 mm)

Caratteristiche Features Merkmale Características Características	Codice Code symbol Bezeichnung Code symbole Numero de fabrica	Cod.	Tipo Type Typ Type Tipo	Codice flangia Flange code Bordscheiben Typ Code flasque Código brida	N. denti N. of teeth Zähnezahl N. bre de dents Cantidad de dientes	Dp	De	Df	Dm	Di	F	L	Foro stock Stock bore Vor bohrung Alesage en stock Agujero de stock	Peso Weight / Gewicht Poids / Peso Kg			
Acciaio / Steel / Stahl Acier / Acero	con flangia / with flanges mit Bordscheiben / avec flasques / con tapetas	10L050	L050010	6F	FL050	10	30,32	29,56	37,0	20	-	19,0	28	8	0,11		
		11L050	L050011	6F	FL050	11	33,35	32,59	37,0	22	-	19,0	30	8	0,14		
		12L050	L050012	6F	FL052	12	36,38	35,62	43,0	24	-	19,0	30	8	0,17		
		13L050	L050013	6F	FL083	13	39,41	38,65	44,0	28	-	19,0	30	8	0,18		
		14L050	L050014	6F	FL054	14	42,45	41,68	48,0	28	-	19,0	30	8	0,22		
		15L050	L050015	6F	FL055	15	45,48	44,72	51,0	34	-	19,0	30	8	0,28		
		16L050	L050016	6F	FL056	16	48,51	47,75	54,0	36	-	19,0	32	8	0,35		
		17L050	L050017	6F	FL057	17	51,54	50,78	57,0	36	-	19,0	32	10	0,36		
		18L050	L050018	6F	FL058	18	54,57	53,81	60,0	40	-	19,0	32	10	0,42		
		19L050	L050019	6F	FL059	19	57,61	56,84	64,0	40	-	19,0	32	10	0,45		
		20L050	L050020	6F	FL060	20	60,64	59,88	66,5	40	-	19,0	32	10	0,48		
		21L050	L050021	6F	FL061	21	63,67	62,91	70,0	45	-	19,0	32	10	0,57		
		22L050	L050022	6F	FL062	22	66,70	65,94	75,0	45	-	19,0	32	10	0,59		
		23L050	L050023	6F	FL063	23	69,73	68,97	79,0	55	-	19,0	32	10	0,61		
		24L050	L050024	6F	FL063	24	72,77	72,00	79,0	55	-	19,0	32	10	0,80		
		25L050	L050025	6F	FL064	25	75,80	75,04	82,5	58	-	19,0	32	10	0,85		
		26L050	L050026	6F	FL065	26	78,83	78,07	86,0	58	-	19,0	32	11	0,90		
		27L050	L050027	6F	FL065	27	81,86	81,10	86,0	58	-	19,0	32	11	0,91		
		28L050	L050028	6F	FL066	28	84,89	84,13	91,0	58	-	19,0	32	11	0,95		
		29L050	L050029	6F	FL067	29	87,93	87,16	94,0	58	-	19,0	32	11	1,00		
		30L050	L050030	6F	FL068	30	90,96	90,20	97,0	70	-	19,0	32	11	1,07		
		32L050	L050032	6F	FL070	32	97,02	96,26	102,0	70	-	19,0	32	11	1,23		
		33L050	L050033	6F	FL071	33	100,05	99,29	106,0	70	-	19,0	32	11	1,30		
		34L050	L050034	6F	FL072	34	103,08	102,32	112,0	70	-	19,0	32	11	1,37		
		35L050	L050035	6F	FL072	35	106,12	105,35	112,0	70	-	19,0	32	11	1,44		
		36L050	L050036	6F	FL074	36	109,15	108,39	115,0	70	-	19,0	32	11	1,50		
		40L050	L050040	6WF	FL078	40	121,28	120,51	128,0	70	100	19,0	32	11	1,77		
		41L050	L050041	6WF	FL080	41	124,31	123,55	135,0	70	103	19,0	32	11	1,84		
		42L050	L050042	6WF	FL080	42	127,34	126,58	135,0	70	106	19,0	32	11	1,97		
		44L050	L050044	6WF	FL081	44	133,40	132,64	142,0	70	112	19,0	32	11	2,20		
		45L050	L050045	6WF	FL081	45	136,44	135,67	142,0	70	115	19,0	32	11	2,27		
		47L050	L050047	6WF	FL085	47	142,50	141,74	150,0	70	121	19,0	32	11	2,45		
		48L050	L050048	6WF	FL085	48	145,53	144,77	150,0	70	124	19,0	32	11	2,67		
		Ghisa / Cast iron / Grauguss Fonte / Hierro fundido	senza flangia / without flanges ohne Bordscheiben / sans flasques sin tapetas	49L050	L050049	6W		49	148,56	147,80	-	70	127	19,0	32	14	2,10
				50L050	L050050	6W		50	151,60	150,83	-	70	130	19,0	32	14	2,20
				52L050	L050052	6W		52	157,66	156,90	-	70	136	19,0	32	14	2,38
				56L050	L050056	6W		56	169,79	169,02	-	70	149	19,0	32	14	2,49
				57L050	L050057	6W		57	172,82	172,06	-	70	152	19,0	32	14	2,73
				60L050	L050060	6W		60	181,91	181,15	-	75	160	19,0	42	14	3,44
				65L050	L050065	6A		65	197,07	196,31	-	75	176	19,0	42	14	3,50
				66L050	L050066	6A		66	200,11	199,34	-	75	179	19,0	42	14	3,60
				72L050	L050072	6A		72	218,30	217,53	-	75	197	19,0	42	14	4,58
				84L050	L050084	6A		84	254,68	253,92	-	75	233	19,0	42	14	5,60
				90L050	L050090	6A		90	272,87	272,11	-	75	252	19,0	42	14	6,50
				96L050	L050096	6A		96	291,06	290,30	-	75	269	19,0	42	14	7,00
				120L050	L050120	6A		120	363,83	363,07	-	75	342	19,0	42	14	10,00

### L 075 - 3/8" (9,525 mm)

Caratteristiche Features Merkmale Características Características	Codice Code symbol Bezeichnung Code symbole Numero de fabrica	Cod.	Tipo Type Typ Type Tipo	Codice flangia Flange code Bordscheiben Typ Code flasque Código brida	N. denti N. of teeth Zähnezahl N. bre de dents Cantidad de dientes	Dp	De	Df	Dm	Di	F	L	Foro stock Stock bore Vor bohrung Alesage en stock Agujero de stock	Peso Weight / Gewicht Poids / Peso Kg			
Acciaio / Steel / Stahl Acier / Acero	con flangia / with flanges mit Bordscheiben / avec flasques / con tapetas	10L075	L075010	6F	FL050	10	30,32	29,56	37,0	20	-	25,4	38	8	0,15		
		11L075	L075011	6F	FL050	11	33,35	32,59	37,0	22	-	25,4	38	8	0,17		
		12L075	L075012	6F	FL052	12	36,38	35,62	43,0	24	-	25,4	38	8	0,22		
		13L075	L075013	6F	FL083	13	39,41	38,65	44,0	28	-	25,4	38	8	0,25		
		14L075	L075014	6F	FL054	14	42,45	41,68	48,0	28	-	25,4	38	11	0,28		
		15L075	L075015	6F	FL055	15	45,48	44,72	51,0	34	-	25,4	38	11	0,38		
		16L075	L075016	6F	FL056	16	48,51	47,75	54,0	36	-	25,4	38	11	0,43		
		17L075	L075017	6F	FL057	17	51,54	50,78	57,0	36	-	25,4	38	11	0,44		
		18L075	L075018	6F	FL058	18	54,57	53,81	60,0	40	-	25,4	38	11	0,52		
		19L075	L075019	6F	FL059	19	57,61	56,84	64,0	40	-	25,4	38	11	0,56		
		20L075	L075020	6F	FL060	20	60,64	59,88	66,5	40	-	25,4	38	11	0,59		
		21L075	L075021	6F	FL061	21	63,67	62,91	70,0	45	-	25,4	38	11	0,64		
		22L075	L075022	6F	FL062	22	66,70	65,94	75,0	45	-	25,4	38	11	0,69		
		23L075	L075023	6F	FL063	23	69,73	68,97	79,0	55	-	25,4	38	11	0,76		
		24L075	L075024	6F	FL063	24	72,77	72,00	79,0	55	-	25,4	38	11	0,87		
		25L075	L075025	6F	FL064	25	75,80	75,04	83,0	58	-	25,4	38	11	0,95		
		26L075	L075026	6F	FL065	26	78,83	78,07	87,0	58	-	25,4	38	11	1,06		
		27L075	L075027	6F	FL065	27	81,86	81,10	87,0	58	-	25,4	38	11	1,18		
		28L075	L075028	6F	FL066	28	84,89	84,13	91,0	58	-	25,4	38	11	1,19		
		29L075	L075029	6F	FL067	29	87,93	87,16	94,0	58	-	25,4	38	11	1,25		
		30L075	L075030	6F	FL068	30	90,96	90,20	97,0	70	-	25,4	38	11	1,33		
		32L075	L075032	6F	FL070	32	97,02	96,26	102,0	70	-	25,4	38	11	1,54		
		33L075	L075033	6F	FL071	33	100,05	99,29	106,0	70	-	25,4	38	11	1,63		
		34L075	L075034	6F	FL072	34	103,08	102,32	112,0	70	-	25,4	38	11	1,37		
		35L075	L075035	6F	FL072	35	106,12	105,35	112,0	70	-	25,4	38	11	1,80		
		36L075	L075036	6F	FL074	36	109,15	108,39	115,0	70	-	25,4	38	11	1,89		
		40L075	L075040	6WF	FL078	40	121,28	120,51	128,0	70	100	25,4	38	11	2,35		
		41L075	L075041	6WF	FL080	41	124,31	123,55	135,0	70	103	25,4	38	11	2,40		
		42L075	L075042	6WF	FL080	42	127,34	126,58	135,0	70	106	25,4	38	11	2,53		
		44L075	L075044	6WF	FL081	44	133,40	132,64	142,0	70	112	25,4	38	11	2,75		
		45L075	L075045	6WF	FL081	45	136,44	135,67	142,0	70	115	25,4	38	11	2,86		
		47L075	L075047	6WF	FL085	47	142,50	141,74	150,0	70	121	25,4	38	11	3,02		
		48L075	L075048	6WF	FL085	48	145,53	144,77	150,0	70	124	25,4	38	11	3,19		
		Ghisa / Cast iron / Grauguss Fonte / Hierro fundido	senza flangia / without flanges ohne Bordscheiben / sans flasques sin tapetas	49L075	L075049	6W		49	148,56	147,80	-	70	127	25,4	38	14	2,10
				50L075	L075050	6W		50	151,60	150,83	-	70	130	25,4	38	14	2,20
				52L075	L075052	6W		52	157,66	156,90	-	70	136	25,4	38	14	2,38
				56L075	L075056	6W		56	169,79	169,02	-	70	149	25,4	38	14	2,49
				57L075	L075057	6W		57	172,82	172,06	-	70	152	25,4	38	14	2,73
				60L075	L075060	6W		60	181,91	181,15	-	75	160	25,4	45	14	3,44
				65L075	L075065	6A		65	197,07	196,31	-	75	176	25,4	45	14	3,50
				66L075	L075066	6A		66	200,11	199,34	-	75	179	25,4	45	14	3,60
				72L075	L075072	6A		72	218,30	217,53	-	75	197	25,4	45	14	4,58
				84L075	L075084	6A		84	254,68	253,92	-	75	233	25,4	45	14	5,60
				90L075	L075090	6A		90	272,87	272,11	-	75	252	25,4	45	14	6,50
				96L075	L075096	6A		96	291,06	290,30	-	75	269	25,4	45	14	7,00
				120L075	L075120	6A		120	363,83	363,07	-	75	342	25,4	45	14	10,00





**L 100 - 3/8" (9,525 mm)**

Caratteristiche Features Merkmale Características Características	Codice Code symbol Bezeichnung Code symbole Numero de fabrica	Cod.	Tipo Type Typ Tipo	Codice flangia Flange code Bordscheiben Typ Code flasque Código brida	N. denti N. of teeth Zähnezahl N. bre de dents Cantidad de dientes	Dp	De	Df	Dm	Di	F	L	Foro stock Stock bore Vor bohrung Alesage en stock Agujero de stock	Peso Weight / Gewicht Poids / Peso Kg			
Acciaio / Steel / Stahl Acier / Acero	con flangia / with flanges mit Bordscheiben / avec flasques / con tapetas	10L100	L100010	6F	FL050	10	30,32	29,56	37,0	20	-	31,8	45	8	0,15		
		11L100	L100011	6F	FL050	11	33,35	32,59	37,0	22	-	31,8	45	8	0,20		
		12L100	L100012	6F	FL052	12	36,38	35,62	43,0	24	-	31,8	45	8	0,26		
		13L100	L100013	6F	FL083	13	39,41	38,65	44,0	28	-	31,8	45	8	0,30		
		14L100	L100014	6F	FL054	14	42,45	41,68	48,0	28	-	31,8	45	11	0,34		
		15L100	L100015	6F	FL055	15	45,48	44,72	51,0	34	-	31,8	45	11	0,45		
		16L100	L100016	6F	FL056	16	48,51	47,75	54,0	36	-	31,8	45	11	0,52		
		17L100	L100017	6F	FL057	17	51,54	50,78	57,0	36	-	31,8	45	11	0,53		
		18L100	L100018	6F	FL058	18	54,57	53,81	60,0	40	-	31,8	45	11	0,62		
		19L100	L100019	6F	FL059	19	57,61	56,84	64,0	40	-	31,8	45	11	0,66		
		20L100	L100020	6F	FL060	20	60,64	59,88	66,5	40	-	31,8	45	11	0,72		
		21L100	L100021	6F	FL061	21	63,67	62,91	70,0	45	-	31,8	45	11	0,77		
		22L100	L100022	6F	FL062	22	66,70	65,94	75,0	45	-	31,8	45	11	0,88		
		23L100	L100023	6F	FL063	23	69,73	68,97	79,0	55	-	31,8	45	11	1,12		
		24L100	L100024	6F	FL063	24	72,77	72,00	79,0	55	-	31,8	45	11	1,13		
		25L100	L100025	6F	FL064	25	75,80	75,04	82,5	58	-	31,8	45	11	1,18		
		26L100	L100026	6F	FL065	26	78,83	78,07	86,0	58	-	31,8	45	11	1,24		
		27L100	L100027	6F	FL065	27	81,86	81,10	86,0	58	-	31,8	45	11	1,35		
		28L100	L100028	6F	FL066	28	84,89	84,13	91,0	58	-	31,8	45	11	1,42		
		29L100	L100029	6F	FL067	29	87,93	87,16	94,0	58	-	31,8	45	11	1,50		
		30L100	L100030	6F	FL068	30	90,96	90,20	97,0	70	-	31,8	45	11	1,61		
		32L100	L100032	6F	FL070	32	97,02	96,26	102,0	70	-	31,8	45	11	1,84		
		33L100	L100033	6F	FL071	33	100,05	99,29	106,0	70	-	31,8	45	11	1,95		
		34L100	L100034	6F	FL072	34	103,08	102,32	112,0	70	-	31,8	45	11	2,10		
		35L100	L100035	6F	FL072	35	106,12	105,35	112,0	70	-	31,8	45	11	2,23		
		36L100	L100036	6F	FL074	36	109,15	108,39	115,0	70	-	31,8	45	11	2,32		
		40L100	L100040	6WF	FL078	40	121,28	120,51	128,0	70	100	31,8	45	11	2,80		
		41L100	L100041	6WF	FL080	41	124,31	123,55	135,0	70	103	31,8	45	11	2,95		
		42L100	L100042	6WF	FL080	42	127,34	126,58	135,0	70	106	31,8	45	11	3,10		
		44L100	L100044	6WF	FL081	44	133,40	132,62	142,0	70	112	31,8	45	11	3,36		
		45L100	L100045	6WF	FL081	45	136,44	135,67	142,0	70	115	31,8	45	11	3,45		
		47L100	L100047	6WF	FL085	47	142,50	141,74	150,0	70	121	31,8	45	11	3,65		
		48L100	L100048	6WF	FL085	48	145,53	144,77	150,0	70	124	31,8	45	11	3,86		
		Ghisa / Cast iron / Grauguss Fonte / Hierro fundido	senza flangia / without flanges ohne Bordscheiben / sans flasques / sin tapetas	49L100	L100049	6W	-	49	148,56	147,80	-	70	127	31,8	45	14	2,40
				50L100	L100050	6W	-	50	151,60	150,83	-	70	130	31,8	45	14	2,50
				52L100	L100052	6W	-	52	157,66	156,90	-	70	136	31,8	45	14	2,70
				56L100	L100056	6W	-	56	169,79	169,02	-	70	149	31,8	45	14	2,91
				57L100	L100057	6W	-	57	172,82	172,06	-	70	152	31,8	45	14	3,10
				60L100	L100060	6W	-	60	181,91	181,15	-	75	160	31,8	50	14	3,55
				65L100	L100065	6A	-	65	197,07	196,31	-	75	176	31,8	50	14	4,00
				66L100	L100066	6A	-	66	200,11	199,34	-	75	179	31,8	50	14	4,15
				72L100	L100072	6A	-	72	218,30	217,53	-	75	197	31,8	50	14	5,00
				84L100	L100084	6A	-	84	254,68	253,92	-	75	233	31,8	50	14	6,30
				90L100	L100090	6A	-	90	272,87	272,11	-	75	252	31,8	50	14	7,50
				96L100	L100096	6A	-	96	291,06	290,30	-	75	269	31,8	50	14	8,20
				120L100	L100120	6A	-	120	363,83	363,07	-	75	342	31,8	50	14	11,50

**H 075 - 1/2" (12,75 mm)**

Caratteristiche Features Merkmale Características Características	Codice Code symbol Bezeichnung Code symbole Numero de fabrica	Cod.	Tipo Type Typ Tipo	Codice flangia Flange code Bordscheiben Typ Code flasque Código brida	N. denti N. of teeth Zähnezahl N. bre de dents Cantidad de dientes	Dp	De	Df	Dm	Di	F	L	Foro stock Stock bore Vor bohrung Alesage en stock Agujero de stock	Peso Weight / Gewicht Poids / Peso Kg			
Acciaio / Steel / Stahl Acier / Acero	con flangia / with flanges mit Bordscheiben / avec flasques / con tapetas	14H075	H075014	6F	FL059	14	56,60	55,22	64,0	40	-	26,4	40	8	0,59		
		15H075	H075015	6F	FL060	15	60,64	59,27	66,5	45	-	26,4	40	8	0,65		
		16H075	H075016	6F	FL061	16	64,68	63,31	70,0	45	-	26,4	40	8	0,70		
		17H075	H075017	6F	FL062	17	68,72	67,35	75,0	45	-	26,4	40	8	0,73		
		18H075	H075018	6F	FL063	18	72,77	71,39	79,0	55	-	26,4	40	11	0,91		
		19H075	H075019	6F	FL064	19	76,81	75,44	82,5	60	-	26,4	40	11	1,08		
		20H075	H075020	6F	FL076	20	80,85	79,48	87,0	62	-	26,4	40	11	1,18		
		21H075	H075021	6F	FL066	21	84,89	83,52	91,0	65	-	26,4	40	11	1,30		
		22H075	H075022	6F	FL067	22	88,94	87,56	94,0	68	-	26,4	40	11	1,42		
		23H075	H075023	6F	FL068	23	92,98	91,61	97,0	72	-	26,4	40	11	1,67		
		24H075	H075024	6F	FL070	24	97,02	95,65	102,0	72	-	26,4	40	11	1,71		
		25H075	H075025	6F	FL071	25	101,06	99,69	106,0	72	-	26,4	40	11	1,87		
		26H075	H075026	6F	FL072	26	105,11	103,73	112,0	80	-	26,4	40	11	2,00		
		27H075	H075027	6F	FL074	27	109,15	107,78	115,0	80	-	26,4	40	11	2,10		
		28H075	H075028	6F	FL075	28	113,19	111,82	120,0	80	-	26,4	40	11	2,26		
		29H075	H075029	6F	FL075	29	117,23	115,86	120,0	80	-	26,4	40	11	2,49		
		30H075	H075030	6F	FL078	30	121,28	119,90	128,0	80	-	26,4	40	11	2,70		
		32H075	H075032	6F	FL080	32	129,36	127,99	135,0	80	-	26,4	40	11	2,85		
		33H075	H075033	6F	FL081	33	133,40	132,03	142,0	80	-	26,4	40	11	3,10		
		34H075	H075034	6F	FL081	34	137,45	136,07	142,0	80	-	26,4	40	11	3,30		
		35H075	H075035	6F	FL085	35	141,49	140,12	150,0	80	-	26,4	40	11	3,50		
		36H075	H075036	6F	FL085	36	145,53	144,16	150,0	80	-	26,4	40	11	3,65		
		38H075	H075038	6F	FL086	38	153,62	152,24	158,0	80	-	26,4	40	11	3,90		
		40H075	H075040	6F	FL090	40	161,70	160,33	168,0	80	-	26,4	40	11	4,23		
		42H075	H075042	6F	FL094	42	169,79	168,41	180,0	80	-	26,4	40	11	4,80		
		Ghisa / Cast iron / Grauguss Fonte / Hierro fundido	senza flangia / without flanges ohne Bordscheiben / sans flasques / sin tapetas	44H075	H075044	6WF	FL095	44	177,87	176,50	184,0	80	150	26,4	40	14	5,20
				45H075	H075045	6WF	FL096	45	181,91	180,54	192,0	80	154	26,4	40	14	5,45
				48H075	H075048	6WF	FL100	48	194,04	192,67	200,0	90	166	26,4	45	14	4,30
				49H075	H075049	6W	-	49	198,08	196,71	-	90	170	26,4	45	14	4,50
				50H075	H075050	6W	-	50	202,13	200,75	-	90	174	26,4	45	14	4,66

**Pulegge per cinghie dentate / Timing belt pulleys / Zoll-Zahnriemenscheiben  
Poulies pour courroies dentées / Poleas para correas dentadas**



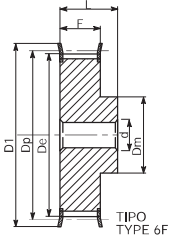
**H 100 - 1/2" (12,75 mm)**

Caratteristiche Features Merkmale Características	Codice Code symbol Bezeichnung Code symbole Numero de fabrica	Cod.	Tipo Type Typ Type Tipo	Codice flangia Flange code Bordscheiben Typ Code flasque Código brida	N. denti N. of teeth Zahnezahl N. bre de dents Cantidad de dientes	Dp	De	Df	Dm	Di	F	L	Foro stock Stock bore Vorbohrung Alesage en stock Agujero de stock	Peso Weight / Gewicht Poids / Peso Kg			
Acciaio / Steel / Stahl Acier / Acero	con flangia / with flanges mit Bordscheiben / con tapetas	14H100	H100014	6F	FL059	14	56,60	55,22	64,0	-	31,8	45	11	0,67			
		15H100	H100015	6F	FL060	15	60,64	59,27	66,5	45	-	31,8	45	11	0,77		
		16H100	H100016	6F	FL061	16	64,68	63,31	70,0	45	-	31,8	45	11	0,88		
		17H100	H100017	6F	FL062	17	68,72	67,35	75,0	45	-	31,8	45	11	0,88		
		18H100	H100018	6F	FL063	18	72,77	71,39	79,0	55	-	31,8	45	14	1,06		
		19H100	H100019	6F	FL064	19	76,81	75,44	82,5	60	-	31,8	45	14	1,23		
		20H100	H100020	6F	FL076	20	80,85	79,48	87,0	62	-	31,8	45	14	1,33		
		21H100	H100021	6F	FL066	21	84,89	83,52	91,0	65	-	31,8	45	14	1,43		
		22H100	H100022	6F	FL067	22	88,94	87,56	94,0	68	-	31,8	45	14	1,63		
		23H100	H100023	6F	FL068	23	92,98	91,61	97,0	72	-	31,8	45	14	1,85		
		24H100	H100024	6F	FL070	24	97,02	95,65	102,0	72	-	31,8	45	14	1,93		
		25H100	H100025	6F	FL071	25	101,06	99,69	106,0	72	-	31,8	45	14	2,07		
		26H100	H100026	6F	FL072	26	105,11	103,73	112,0	80	-	31,8	45	14	2,30		
		27H100	H100027	6F	FL074	27	109,15	107,78	115,0	80	-	31,8	45	14	2,40		
		28H100	H100028	6F	FL075	28	113,19	111,82	120,0	80	-	31,8	45	14	2,53		
		29H100	H100029	6F	FL075	29	117,23	115,86	120,0	80	-	31,8	45	14	2,70		
		30H100	H100030	6F	FL078	30	121,28	119,90	128,0	80	-	31,8	45	14	2,93		
		32H100	H100032	6F	FL080	32	129,36	127,99	135,0	80	-	31,8	45	14	3,06		
		33H100	H100033	6F	FL081	33	133,40	132,03	142,0	80	-	31,8	45	14	3,40		
		34H100	H100034	6F	FL081	34	137,45	136,07	142,0	80	-	31,8	45	14	3,57		
		35H100	H100035	6F	FL085	35	141,49	140,12	150,0	80	-	31,8	45	14	3,80		
		36H100	H100036	6WF	FL085	36	145,53	144,16	150,0	80	118	31,8	45	14	3,92		
		38H100	H100038	6WF	FL086	38	153,62	152,24	158,0	80	123	31,8	45	14	4,40		
		40H100	H100040	6WF	FL090	40	161,70	160,33	168,0	80	134	31,8	45	14	4,95		
		42H100	H100042	6WF	FL094	42	169,79	168,41	180,0	80	140	31,8	45	14	5,60		
		Ghisa / Cast iron / Grauguss Fonte / Hierro fundido	senza flangia / without flanges ohne Bordscheiben / sans tapetas	44H100	H100044	6WF	FL095	44	177,87	176,50	184,0	80	150	31,8	50	14	6,20
				45H100	H100045	6WF	FL096	45	181,91	180,54	192,0	80	154	31,8	50	14	6,45
				48H100	H100048	6WF	FL100	48	194,04	192,67	200,0	90	166	31,8	50	14	5,30
				49H100	H100049	6W	-	49	198,08	196,71	-	90	170	31,8	50	19	5,40
				50H100	H100050	6W	-	50	202,13	200,75	-	90	174	31,8	50	19	5,50
				52H100	H100052	6W	-	52	210,21	208,84	-	90	182	31,8	50	19	5,80
				58H100	H100058	6A	-	58	234,47	233,09	-	90	207	31,8	50	19	6,20
				60H100	H100060	6A	-	60	242,55	241,18	-	90	215	31,8	50	19	7,50
70H100	H100070			6A	-	70	282,98	281,61	-	100	255	31,8	55	19	8,20		
72H100	H100072			6A	-	72	291,06	289,69	-	100	263	31,8	55	19	9,00		
82H100	H100082			6A	-	82	331,49	330,12	-	100	304	31,8	55	19	9,20		
84H100	H100084			6A	-	84	339,57	338,20	-	100	312	31,8	55	19	10,00		
94H100	H100094			6A	-	94	380,00	378,63	-	120	352	31,8	60	19	13,00		
96H100	H100096			6A	-	96	388,08	386,71	-	120	360	31,8	60	19	13,80		
106H100	H100106			6A	-	106	428,51	427,14	-	120	401	31,8	60	19	15,50		
116H100	H100116			6A	-	116	468,93	467,56	-	120	441	31,8	60	19	18,00		
118H100	H100118			6A	-	118	477,02	475,65	-	120	449	31,8	60	19	20,00		
120H100	H100120			6A	-	120	485,10	483,73	-	120	458	31,8	60	19	22,00		
150H100	H100150			6A	-	150	606,38	605,01	-	120	579	31,8	60	19	25,00		
152H100	H100152			6A	-	152	614,47	613,09	-	120	587	31,8	60	19	26,00		
154H100	H100154			6A	-	154	622,55	621,18	-	120	595	31,8	60	19	27,00		
156H100	H100156			6A	-	156	630,64	629,26	-	120	603	31,8	60	19	28,00		

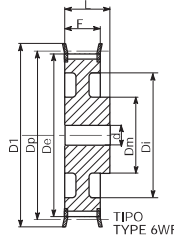
**H 150 - 1/2" (12,75 mm)**

Caratteristiche Features Merkmale Características	Codice Code symbol Bezeichnung Code symbole Numero de fabrica	Cod.	Tipo Type Typ Type Tipo	Codice flangia Flange code Bordscheiben Typ Code flasque Código brida	N. denti N. of teeth Zahnezahl N. bre de dents Cantidad de dientes	Dp	De	Df	Dm	Di	F	L	Foro stock Stock bore Vorbohrung Alesage en stock Agujero de stock	Peso Weight / Gewicht Poids / Peso Kg			
Acciaio / Steel / Stahl Acier / Acero	con flangia / with flanges mit Bordscheiben / con tapetas	14H150	H150014	6F	FL059	14	56,60	55,22	64,0	-	46,0	58	11	0,91			
		15H150	H150015	6F	FL060	15	60,64	59,27	66,5	45	-	46,0	58	11	0,99		
		16H150	H150016	6F	FL061	16	64,68	63,31	70,0	45	-	46,0	58	11	1,08		
		17H150	H150017	6F	FL062	17	68,72	67,35	75,0	45	-	46,0	58	11	1,15		
		18H150	H150018	6F	FL063	18	72,77	71,39	79,0	55	-	46,0	58	14	1,45		
		19H150	H150019	6F	FL064	19	76,81	75,44	82,5	60	-	46,0	58	14	1,55		
		20H150	H150020	6F	FL076	20	80,85	79,48	87,0	62	-	46,0	58	14	1,66		
		21H150	H150021	6F	FL066	21	84,89	83,52	91,0	65	-	46,0	58	14	1,87		
		22H150	H150022	6F	FL067	22	88,94	87,56	94,0	68	-	46,0	58	14	2,07		
		23H150	H150023	6F	FL068	23	92,98	91,61	97,0	72	-	46,0	58	14	2,28		
		24H150	H150024	6F	FL070	24	97,02	95,65	102,0	72	-	46,0	58	14	2,50		
		25H150	H150025	6F	FL071	25	101,06	99,69	106,0	72	-	46,0	58	14	2,71		
		26H150	H150026	6F	FL072	26	105,11	103,73	112,0	80	-	46,0	58	14	2,99		
		27H150	H150027	6F	FL074	27	109,15	107,78	115,0	80	-	46,0	58	14	3,15		
		28H150	H150028	6F	FL075	28	113,19	111,82	120,0	80	-	46,0	58	14	3,39		
		29H150	H150029	6F	FL075	29	117,23	115,86	120,0	80	-	46,0	58	14	3,57		
		30H150	H150030	6F	FL078	30	121,28	119,90	128,0	80	-	46,0	58	14	3,86		
		32H150	H150032	6F	FL080	32	129,36	127,99	135,0	80	-	46,0	58	14	4,37		
		33H150	H150033	6F	FL081	33	133,40	132,03	142,0	80	-	46,0	58	14	4,66		
		34H150	H150034	6F	FL081	34	137,45	136,07	142,0	80	-	46,0	58	14	4,98		
		35H150	H150035	6F	FL085	35	141,49	140,12	150,0	80	-	46,0	58	14	5,30		
		36H150	H150036	6WF	FL085	36	145,53	144,16	150,0	80	118	46,0	58	14	5,50		
		38H150	H150038	6WF	FL086	38	153,62	152,24	158,0	80	126	46,0	58	14	6,10		
		40H150	H150040	6WF	FL090	40	161,70	160,33	168,0	80	134	46,0	58	14	6,80		
		42H150	H150042	6WF	FL094	42	169,79	168,41	180,0	80	140	46,0	58	19	7,60		
		Ghisa / Cast iron / Grauguss Fonte / Hierro fundido	senza flangia / without flanges ohne Bordscheiben / sans tapetas	44H150	H150044	6WF	FL095	44	177,87	176,50	184,0	80	150	46,0	58	19	8,50
				45H150	H150045	6WF	FL096	45	181,91	180,54	192,0	80	154	46,0	58	19	9,00
				48H150	H150048	6WF	FL100	48	194,04	192,67	200,0	90	166	46,0	65	19	6,70
				49H150	H150049	6W	-	49	198,08	196,71	-	90	170	46,0	65	19	7,00
				50H150	H150050	6W	-	50	202,13	200,75	-	90	174	46,0	65	19	7,10
				52H150	H150052	6W	-	52	210,21	208,84	-	90	182	46,0	65	19	7,30
				58H150	H150058	6A	-	58	234,47	233,09	-	90	207	46,0	65	19	8,10
				60H150	H150060	6A	-	60	242,55	241,18	-	90	215	46,0	65	19	9,00
70H150	H150070			6A	-	70	282,98	281,61	-	100	255	46,0	65	24			

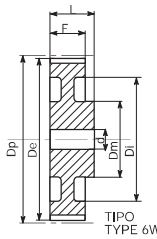




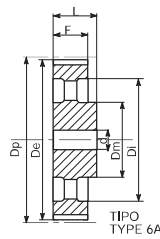
TIPO  
TYPE 6F



TIPO  
TYPE 6WF



TIPO  
TYPE 6W



TIPO  
TYPE 6A

## H 200 - 1/2" (12,75 mm)

Caratteristiche Features Merkmal Características	Codice Code symbol Bezeichnung Code symbole Numero de fabrica	Cod.	Tipo Type Typ Type Tipo	Codice flangia Flange code Bordscheiben Typ Code flasque Código brida	N. denti N. of teeth Zähnezahl N. bre de dents Cantidad de dientes	Dp	De	Df	Dm	Di	F	L	Foro stock Stock bore Vor bohrung Alésage en stock Agujero de stock	Peso Weight / Gewicht Poids / Peso Kg
Acciaio / Steel / Stahl Acier / Acero	con flangia / with flanges mit Bordscheiben / avec flasques / con tapetas	14H200	6F	FL059	14	56,60	55,22	64,0	40	-	58,7	70	11	1,13
		15H200	6F	FL060	15	60,64	59,27	66,5	45	-	58,7	70	11	1,21
		16H200	6F	FL061	16	64,68	63,31	70,0	45	-	58,7	70	11	1,30
		17H200	6F	FL062	17	68,72	67,35	75,0	45	-	58,7	70	11	1,45
		18H200	6F	FL063	18	72,77	71,39	79,0	55	-	58,7	70	14	1,65
		19H200	6F	FL064	19	76,81	75,44	82,5	60	-	58,7	70	14	1,90
		20H200	6F	FL076	20	80,85	79,48	87,0	62	-	58,7	70	14	2,11
		21H200	6F	FL066	21	84,89	83,52	91,0	65	-	58,7	70	14	2,23
		22H200	6F	FL067	22	88,94	87,56	94,0	68	-	58,7	70	14	2,45
		23H200	6F	FL068	23	92,98	91,61	97,0	72	-	58,7	70	14	2,71
		24H200	6F	FL070	24	97,02	95,65	102,0	72	-	58,7	70	14	2,97
		25H200	6F	FL071	25	101,06	99,69	106,0	72	-	58,7	70	14	3,32
		26H200	6F	FL072	26	105,11	103,73	112,0	80	-	58,7	70	14	3,61
		27H200	6F	FL074	27	109,15	107,78	115,0	80	-	58,7	70	14	3,90
		28H200	6F	FL075	28	113,19	111,82	120,0	80	-	58,7	70	14	4,10
		29H200	6F	FL076	29	117,23	115,86	120,0	80	-	58,7	70	14	4,42
		30H200	6F	FL078	30	121,28	119,90	128,0	80	-	58,7	70	14	4,74
		32H200	6F	FL080	32	129,36	127,99	135,0	80	-	58,7	70	14	5,60
		33H200	6F	FL081	33	133,40	132,03	142,0	80	-	58,7	70	14	5,90
		34H200	6F	FL081	34	137,45	136,07	142,0	80	-	58,7	70	14	6,20
		35H200	6F	FL085	35	141,49	140,12	150,0	80	-	58,7	70	14	6,60
		36H200	6WF	FL085	36	145,53	144,16	150,0	80	118	58,7	70	14	7,10
		38H200	6WF	FL086	38	153,62	152,24	158,0	80	126	58,7	70	14	7,80
		40H200	6WF	FL090	40	161,70	160,33	168,0	80	134	58,7	70	14	8,40
		42H200	6WF	FL094	42	169,79	168,41	180,0	80	140	58,7	70	19	9,70
		44H200	6WF	FL095	44	177,87	176,50	184,0	80	150	58,7	70	19	10,50
		45H200	6WF	FL096	45	181,91	180,54	192,0	80	154	58,7	70	19	11,30
		48H200	6WF	FL100	48	194,04	192,67	200,0	90	166	58,7	75	24	8,60
		49H200	6W	-	49	198,08	196,71	-	90	170	58,7	75	24	7,60
		50H200	6W	-	50	202,13	200,75	-	90	174	58,7	75	24	8,30
		52H200	6W	-	52	210,21	208,84	-	90	182	58,7	75	24	8,50
		58H200	6A	-	58	234,47	233,09	-	90	207	58,7	75	24	10,00
		60H200	6A	-	60	242,55	241,18	-	90	215	58,7	75	24	11,00
		70H200	6A	-	70	282,98	281,61	-	100	255	58,7	75	28	12,50
		72H200	6A	-	72	291,06	289,69	-	100	263	58,7	75	28	14,00
		82H200	6A	-	82	331,49	330,12	-	100	304	58,7	75	28	13,50
		84H200	6A	-	84	339,57	338,20	-	100	312	58,7	75	28	15,00
		94H200	6A	-	94	380,00	378,63	-	120	352	58,7	75	28	18,90
		96H200	6A	-	96	388,08	386,71	-	120	360	58,7	75	28	20,30
		106H200	6A	-	106	428,51	427,14	-	120	401	58,7	75	28	22,50
		116H200	6A	-	116	468,93	467,56	-	120	441	58,7	75	28	24,70
		118H200	6A	-	118	477,02	475,65	-	120	449	58,7	75	28	26,00
		120H200	6A	-	120	485,10	483,73	-	120	458	58,7	75	28	28,00
		150H200	6A	-	150	606,38	605,01	-	120	579	58,7	75	28	32,50
		152H200	6A	-	152	614,47	613,09	-	120	587	58,7	75	28	35,00
		154H200	6A	-	154	622,55	621,18	-	120	595	58,7	75	28	38,00
		156H200	6A	-	156	630,64	629,26	-	120	603	58,7	75	28	41,00
		Ghisa / Cast iron / Grauguss Fonte / Hierro fundido	senza flangia / without flanges ohne Bordscheiben / sans flasques / sin tapetas	14H300	6F	FL059	14	56,60	55,22	64,0	40	-	85,7	100
15H300	6F			FL060	15	60,64	59,27	66,5	45	-	85,7	100	11	1,55
16H300	6F			FL061	16	64,68	63,31	70,0	45	-	85,7	100	11	1,80
17H300	6F			FL062	17	68,72	67,35	75,0	45	-	85,7	100	11	2,10
18H300	6F			FL063	18	72,77	71,39	79,0	55	-	85,7	100	19	2,38
19H300	6F			FL064	19	76,81	75,44	82,5	60	-	85,7	100	19	2,64
20H300	6F			FL076	20	80,85	79,48	87,0	62	-	85,7	100	19	3,10
21H300	6F			FL066	21	84,89	83,52	91,0	65	-	85,7	100	19	3,32
22H300	6F			FL067	22	88,94	87,56	94,0	68	-	85,7	100	19	3,67
23H300	6F			FL068	23	92,98	91,61	97,0	72	-	85,7	100	19	4,00
24H300	6F			FL070	24	97,02	95,65	102,0	72	-	85,7	100	19	4,40
25H300	6F			FL071	25	101,06	99,69	106,0	72	-	85,7	100	19	4,79
26H300	6F			FL072	26	105,11	103,73	112,0	80	-	85,7	100	19	5,20
27H300	6F			FL074	27	109,15	107,78	115,0	80	-	85,7	100	19	5,60
28H300	6F			FL075	28	113,19	111,82	120,0	80	-	85,7	100	19	5,60
29H300	6F			FL076	29	117,23	115,86	120,0	80	-	85,7	100	19	6,00
30H300	6F			FL078	30	121,28	119,90	128,0	80	-	85,7	100	19	7,00
32H300	6F			FL080	32	129,36	127,99	135,0	80	-	85,7	100	19	7,80
33H300	6F			FL081	33	133,40	132,03	142,0	80	-	85,7	100	19	8,70
34H300	6F			FL081	34	137,45	136,07	142,0	80	-	85,7	100	19	9,70
35H300	6F			FL085	35	141,49	140,12	150,0	80	-	85,7	100	19	9,80
36H300	6WF			FL085	36	145,53	144,16	150,0	80	118	85,7	100	19	9,90
38H300	6WF			FL086	38	153,62	152,24	158,0	80	126	85,7	100	19	11,00
40H300	6WF			FL090	40	161,70	160,33	168,0	80	134	85,7	100	19	12,20
42H300	6WF			FL094	42	169,79	168,41	180,0	80	140	85,7	100	24	13,80
44H300	6WF			FL095	44	177,87	176,50	184,0	80	150	85,7	100	24	15,00
45H300	6WF			FL096	45	181,91	180,54	192,0	80	154	85,7	100	24	15,20
48H300	6WF			FL100	48	194,04	192,67	200,0	90	166	85,7	100	24	11,40
49H300	6W			-	49	198,08	196,71	-	90	170	85,7	100	24	9,40
50H300	6W			-	50	202,13	200,75	-	90	174	85,7	100	24	10,60
52H300	6W			-	52	210,21	208,84	-	90	182	85,7	100	24	11,80
58H300	6A			-	58	234,47	233,09	-	90	207	85,7	100	24	12,20
60H300	6A			-	60	242,55	241,18	-	90	215	85,7	100	24	13,00
70H300	6A			-	70	282,98	281,61	-	100	255	85,7	100	28	16,50
72H300	6A			-	72	291,06	289,69	-	100	263	85,7	100	28	19,00
82H300	6A			-	82	331,49	330,12	-	100	304	85,7	100	28	18,00
84H300	6A			-	84	339,57	338,20	-	100	312	85,7	100	28	20,00
94H300	6A			-	94	380,00	378,63	-	120	352	85,7	100	28	25,50
96H300	6A			-	96	388,08	386,71	-	120	360	85,7	100	28	27,00
106H300	6A			-	106	428,51	427,14	-	120	401	85,7	100	28	27,90
116H300	6A			-	116	468,93	467,56	-	120	441	85,7	100	28	28,50
118H300	6A			-	118	477,02	475,65	-	120	449	85,7	100	28	31,00
120H300	6A			-	120	485,10	483,73	-	120	458	85,7	100	28	33,00
150H300	6A			-	150	606,38	605,01	-	120	579	85,7	100	28	38,00
152H300	6A			-	152	614,47	613,09	-	120	587	85,7	100	28	40,00
154H300	6A			-	154	622,55	621,18	-	120	595	85,7	100	28	42,00
156H300	6A			-	156	630,64	629,26	-	120	603	85,7	100	28	44,20

## H 300 - 1/2" (12,75 mm)

Caratteristiche Features Merkmal Características	Codice Code symbol Bezeichnung Code symbole Numero de fabrica	Cod.	Tipo Type Typ Type Tipo	Codice flangia Flange code Bordscheiben Typ Code flasque Código brida	N. denti N. of teeth Zähnezahl N. bre de dents Cantidad de dientes	Dp	De	Df	Dm	Di	F	L	Foro stock Stock bore Vor bohrung Alésage en stock Agujero de stock	Peso Weight / Gewicht Poids / Peso Kg
Acciaio / Steel / Stahl Acier / Acero	con flangia / with flanges mit Bordscheiben / avec flasques / con tapetas	14H300	6F	FL059	14	56,60	55,22	64,0	40	-	85,7	100	11	1,35
		15H300	6F	FL060	15	60,64	59,27	66,5	45	-	85,7	100	11	1,55

**Pulge per cinghie dentate / Timing belt pulleys / Zoll-Zahnriemenscheiben  
Poulies pour courroies dentées / Poleas para correas dentadas**



**XH 200 - 7/8" (22,225 mm)**

Caratteristiche Features Merkmale Características	Codice Code symbol Bezeichnung Code symbole Numero de fabrica	Cod.	Tipo Type Typ Tipo	Codice flangia Flange code Bordscheiben Typ Code flasque Código brida	N. denti N. of teeth Zähnezahl N. bre de dents Cantidad de dientes	Dp	De	Df	Dm	Di	F	L	Foro stock Stock bore Vor bohrung Alesage en stock Agujero de stock	Peso Weight / Gewicht Poids / Peso Kg
Acciaio / Steel / Stahl Acier / Acero	18XH200	XH20018	6F	FL155	18	127,34	124,55	140,0	100	-	65	80	24	5,90
	19XH200	XH20019	6F	FL156	19	134,41	131,62	146,0	100	-	65	80	24	6,50
	20XH200	XH20020	6F	FL157	20	141,49	138,69	155,0	100	-	65	80	24	7,20
	21XH200	XH20021	6F	FL158	21	148,56	145,77	160,0	110	-	65	80	24	7,90
	22XH200	XH20022	6F	FL159	22	155,64	152,84	170,0	110	-	65	80	24	8,70
	24XH200	XH20024	6F	FL161	24	169,79	166,99	184,0	120	-	65	80	24	10,60
	25XH200	XH20025	6F	FL162	25	176,86	174,07	188,0	120	-	65	80	24	11,40
	26XH200	XH20026	6F	FL163	26	183,94	181,14	198,0	120	-	65	80	24	12,20
	27XH200	XH20027	6F	FL164	27	191,01	188,22	200,0	120	-	65	80	24	13,50
	28XH200	XH20028	6F	FL165	28	198,08	195,29	212,0	150	-	65	80	24	14,80
	30XH200	XH20030	6F	FL167	30	212,23	209,44	227,0	150	-	65	80	24	16,60
	32XH200	XH20032	6WF	FL169	32	226,38	223,59	240,0	150	184	65	80	24	17,90
34XH200	XH20034	6WF	FL170	34	240,53	237,74	256,0	150	198	65	80	24	18,20	
Ghisa / Cast iron / Grauguss Fonte / Hierro fundido	38XH200	XH20038	6WF	FL178	38	268,83	266,03	290,0	150	227	65	100	28	19,00
	40XH200	XH20040	6WF	FL184	40	282,98	280,18	296,0	150	241	65	100	28	22,10
	46XH200	XH20046	6W	-	46	325,42	322,63	-	150	283	65	100	28	26,00
	48XH200	XH20048	6W	-	48	339,57	336,78	-	150	297	65	100	28	27,60
	50XH200	XH20050	6W	-	50	410,32	407,52	-	150	368	65	100	28	27,60
	60XH200	XH20060	6W	-	60	424,47	421,67	-	150	382	65	100	28	22,10
	70XH200	XH20070	6A	-	70	495,21	492,42	-	190	453	65	100	28	39,00
	72XH200	XH20072	6A	-	72	509,36	506,56	-	190	467	65	100	28	42,00
	78XH200	XH20078	6A	-	78	551,81	549,01	-	190	510	65	100	28	48,00
	80XH200	XH20080	6A	-	80	565,95	563,16	-	190	524	65	100	28	51,00
	82XH200	XH20082	6A	-	82	580,10	577,31	-	190	538	65	100	28	54,00
	84XH200	XH20084	6A	-	84	594,25	591,46	-	190	552	65	100	28	57,00
94XH200	XH20094	6A	-	94	665,00	662,20	-	190	623	65	100	28	64,00	
96XH200	XH20096	6A	-	96	679,15	676,35	-	190	637	65	100	28	67,00	
118XH200	XH20118	6A	-	118	834,78	831,99	-	190	792	65	100	28	88,00	
120XH200	XH20120	6A	-	120	848,93	846,14	-	190	806	65	100	28	90,00	

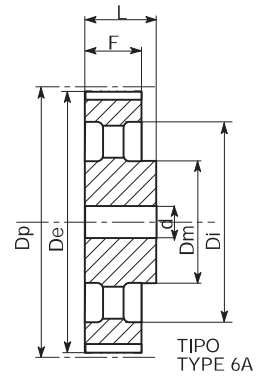
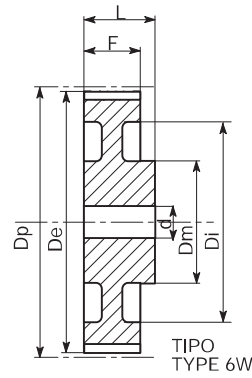
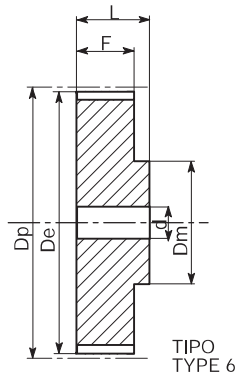
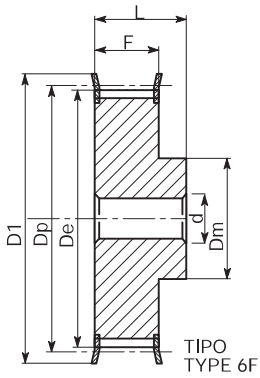
**XH 300 - 7/8" (22,225 mm)**

Caratteristiche Features Merkmale Características	Codice Code symbol Bezeichnung Code symbole Numero de fabrica	Cod.	Tipo Type Typ Tipo	Codice flangia Flange code Bordscheiben Typ Code flasque Código brida	N. denti N. of teeth Zähnezahl N. bre de dents Cantidad de dientes	Dp	De	Df	Dm	Di	F	L	Foro stock Stock bore Vor bohrung Alesage en stock Agujero de stock	Peso Weight / Gewicht Poids / Peso Kg
Acciaio / Steel / Stahl Acier / Acero	18XH300	XH30018	6F	FL155	18	127,34	124,55	140,0	100	-	90,5	110	28	8,90
	19XH300	XH30019	6F	FL156	19	134,41	131,62	146,0	100	-	90,5	110	28	9,20
	20XH300	XH30020	6F	FL157	20	141,49	138,69	155,0	100	-	90,5	110	28	9,50
	21XH300	XH30021	6F	FL158	21	148,56	145,77	160,0	110	-	90,5	110	28	10,80
	22XH300	XH30022	6F	FL159	22	155,64	152,84	170,0	110	-	90,5	110	28	12,10
	24XH300	XH30024	6F	FL161	24	169,79	166,99	184,0	120	-	90,5	110	28	14,10
	25XH300	XH30025	6F	FL162	25	176,86	174,07	188,0	120	-	90,5	110	28	15,40
	26XH300	XH30026	6F	FL163	26	183,94	181,14	198,0	120	-	90,5	110	28	16,70
	27XH300	XH30027	6F	FL164	27	191,01	188,22	200,0	120	-	90,5	110	28	18,40
	28XH300	XH30028	6F	FL165	28	198,08	195,29	212,0	150	-	90,5	110	28	20,20
	30XH300	XH30030	6F	FL167	30	212,23	209,44	227,0	150	-	90,5	110	28	23,80
	32XH300	XH30032	6WF	FL169	32	226,38	223,59	240,0	150	-	90,5	110	28	26,60
34XH300	XH30034	6WF	FL170	34	240,53	237,74	256,0	150	198	90,5	110	28	29,40	
Ghisa / Cast iron / Grauguss Fonte / Hierro fundido	38XH300	XH30038	6WF	FL178	38	268,83	266,03	290,0	175	227	90,5	120	32	32,00
	40XH300	XH30040	6WF	FL184	40	282,98	280,18	296,0	175	241	90,5	120	32	37,50
	46XH300	XH30046	6W	-	46	325,42	322,63	-	175	283	90,5	120	32	32,50
	48XH300	XH30048	6W	-	48	339,57	336,78	-	175	297	90,5	120	32	34,00
	50XH300	XH30050	6W	-	50	410,32	407,52	-	175	368	90,5	120	32	37,00
	60XH300	XH30060	6W	-	60	424,47	421,67	-	175	382	90,5	120	32	39,00
	70XH300	XH30070	6A	-	70	495,21	492,42	-	175	453	90,5	120	32	53,00
	72XH300	XH30072	6A	-	72	509,36	506,56	-	175	467	90,5	120	32	55,00
	78XH300	XH30078	6A	-	78	551,81	549,01	-	175	510	90,5	120	32	62,00
	80XH300	XH30080	6A	-	80	565,95	563,16	-	175	524	90,5	120	32	64,00
	82XH300	XH30082	6A	-	82	580,10	577,31	-	175	538	90,5	120	32	66,00
	84XH300	XH30084	6A	-	84	594,25	591,46	-	175	552	90,5	120	32	69,00
94XH300	XH30094	6A	-	94	665,00	662,20	-	175	623	90,5	120	32	81,00	
96XH300	XH30096	6A	-	96	679,15	676,35	-	175	637	90,5	120	32	85,00	
118XH300	XH30118	6A	-	118	834,78	831,99	-	175	792	90,5	120	32	116,00	
120XH300	XH30120	6A	-	120	848,93	846,14	-	175	806	90,5	120	32	121,00	

**XH 400 - 7/8" (22,225 mm)**

Caratteristiche Features Merkmale Características	Codice Code symbol Bezeichnung Code symbole Numero de fabrica	Cod.	Tipo Type Typ Tipo	Codice flangia Flange code Bordscheiben Typ Code flasque Código brida	N. denti N. of teeth Zähnezahl N. bre de dents Cantidad de dientes	Dp	De	Df	Dm	Di	F	L	Foro stock Stock bore Vor bohrung Alesage en stock Agujero de stock	Peso Weight / Gewicht Poids / Peso Kg
Acciaio / Steel / Stahl Acier / Acero	18XH400	XH40018	6F	FL155	18	127,34	124,55	140,0	100	-	118	132	32	9,50
	19XH400	XH40019	6F	FL156	19	134,41	131,62	146,0	100	-	118	132	32	10,65
	20XH400	XH40020	6F	FL157	20	141,49	138,69	155,0	100	-	118	132	32	11,80
	21XH400	XH40021	6F	FL158	21	148,56	145,77	160,0	110	-	118	132	32	13,20
	22XH400	XH40022	6F	FL159	22	155,64	152,84	170,0	110	-	118	132	32	14,73
	24XH400	XH40024	6F	FL161	24	169,79	166,99	184,0	120	-	118	132	32	17,80
	25XH400	XH40025	6F	FL162	25	176,86	174,07	188,0	120	-	118	132	32	19,40
	26XH400	XH40026	6F	FL163	26	183,94	181,14	198,0	120	-	118	132	32	21,10
	27XH400	XH40027	6F	FL164	27	191,01	188,22	200,0	120	-	118	132	32	22,80
	28XH400	XH40028	6F	FL165	28	198,08	195,29	212,0	150	-	118	132	32	22,60
	30XH400	XH40030	6F	FL167	30	212,23	209,44	227,0	150	-	118	132	32	28,70
	32XH400	XH40032	6F	FL169	32	226,38	223,59	240,0	150	-	118	132	32	32,50
34XH400	XH40034	6F	FL170	34	240,53	237,74	256,0	150	-	118	132	32	36,50	
Ghisa / Cast iron / Grauguss Fonte / Hierro fundido	38XH400	XH40038	6WF	FL178	38	268,83	266,03	290,0	150	227	118	132	32	40,00
	40XH400	XH40040	6WF	FL184	40	282,98	280,18	296,0	150	241	118	132	32	32,90
	46XH400	XH40046	6W	-	46	325,42	322,63	-	175	283	118	132	32	38,00
	48XH400	XH40048	6W	-	48	339,57	336,78	-	175	297	118	132	32	41,00
	50XH400	XH40050	6W	-	50	410,32	407,52	-	175	368	118	132	32	46,00
	60XH400	XH40060	6W	-	60	424,47	421,67	-	175	382	118	132	32	47,00
	70XH400	XH40070	6A	-	70	495,21	492,42	-	175	453	118	132	32	66,00
	72XH400	XH40072	6A	-	72	509,36	506,56	-	175	467	118	132	32	68,00
	78XH400	XH40078	6A											





### XXH 200 - 1" 1/4 (31,750 mm)

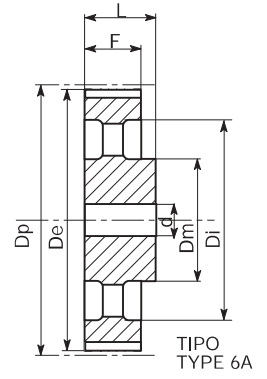
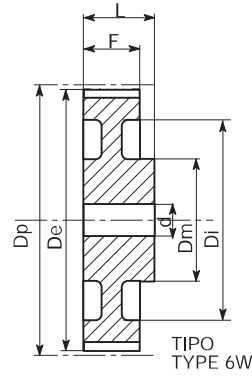
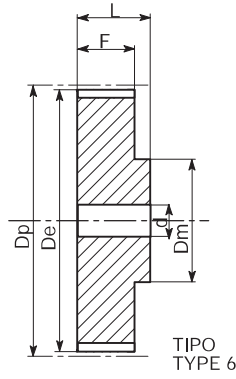
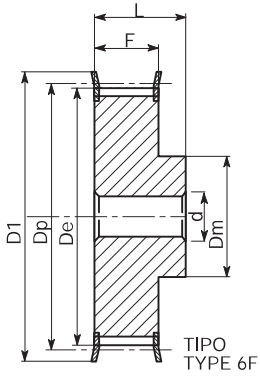
Caratteristiche Features Merkmale Características	Codice Code symbol Bezeichnung Code symbole Numero de fabrica	Cod.	Tipo Type Typ Type Tipo	Codice flangia Flange code Bordscheiben Typ Code flasque Código brida	N. denti N. of teeth Zähnezahl N. bre de dents Cantidad de dientes	Dp	De	Df	Dm	Di	F	L	Foro stock Stock bore Vor bohrung Alesage en stock Agujero de stock	Peso Weight / Gewicht Poids / Peso Kg
Acciaio / Steel / Stahl Acier / Acero con flangia / with flanges mit Bordscheiben avec flasques / con tapetas	18XXH200	XXH2018	6F	FL163	18	181,91	178,87	198,0	140	-	64,2	100	28	14,2
	19XXH200	XXH2019	6F	FL164	19	192,02	188,97	205,0	140	-	64,2	100	28	15,8
	20XXH200	XXH2020	6F	FL165	20	202,13	199,08	212,0	150	-	64,2	100	28	17,3
	21XXH200	XXH2021	6F	FL167	21	212,23	209,19	227,0	150	-	64,2	100	28	18,5
	22XXH200	XXH2022	6F	FL169	22	222,34	219,29	240,0	150	-	64,2	100	28	20,0
	24XXH200	XXH2024	6	-	24	242,55	239,50	-	150	-	64,2	100	28	23,6
Ghisa / Cast iron / Grauguss Fonte / Hierro fundido senza flangia / without flanges ohne Bordscheiben / sans flasques sin tapetas	25XXH200	XXH2025	6W	-	25	252,66	249,61	-	150	196	64,2	100	28	18,0
	26XXH200	XXH2026	6W	-	26	262,76	259,79	-	150	207	64,2	100	28	20,0
	27XXH200	XXH2027	6W	-	27	272,87	269,82	-	150	216	64,2	100	28	24,0
	30XXH200	XXH2030	6W	-	30	303,19	300,14	-	150	247	64,2	100	28	26,0
	34XXH200	XXH2034	6W	-	34	343,62	340,57	-	150	287	64,2	100	28	31,8
	40XXH200	XXH2040	6W	-	40	404,25	401,21	-	150	348	64,2	100	28	43,0
	48XXH200	XXH2048	6W	-	48	485,10	482,06	-	175	429	64,2	100	32	60,4
	60XXH200	XXH2060	6A	-	60	606,38	603,33	-	175	547	64,2	120	32	100,0
	72XXH200	XXH2072	6A	-	72	727,66	724,61	-	175	668	64,2	120	38	130,0
90XXH200	XXH2090	6A	-	90	909,57	906,52	-	175	850	64,2	120	38	156,0	

### XXH 300 - 1" 1/4 (31,750 mm)

Caratteristiche Features Merkmale Características	Codice Code symbol Bezeichnung Code symbole Numero de fabrica	Cod.	Tipo Type Typ Type Tipo	Codice flangia Flange code Bordscheiben Typ Code flasque Código brida	N. denti N. of teeth Zähnezahl N. bre de dents Cantidad de dientes	Dp	De	Df	Dm	Di	F	L	Foro stock Stock bore Vor bohrung Alesage en stock Agujero de stock	Peso Weight / Gewicht Poids / Peso Kg
Acciaio / Steel / Stahl Acier / Acero con flangia / with flanges mit Bordscheiben avec flasques / con tapetas	18XXH300	XXH30018	6F	FL163	18	181,91	178,87	198,0	140	-	91,4	110	28	16,0
	19XXH300	XXH30019	6F	FL164	19	192,02	188,97	205,0	140	-	91,4	110	28	18,4
	20XXH300	XXH30020	6F	FL165	20	202,13	199,08	212,0	150	-	91,4	110	28	20,4
	21XXH300	XXH30021	6F	FL167	21	212,23	209,19	227,0	150	-	91,4	110	28	22,0
	22XXH300	XXH30022	6F	FL169	22	222,34	219,29	240,0	150	-	91,4	110	28	25,0
	24XXH300	XXH30024	6	-	24	242,55	239,50	-	150	-	91,4	110	28	29,2
Ghisa / Cast iron / Grauguss Fonte / Hierro fundido senza flangia / without flanges ohne Bordscheiben / sans flasques sin tapetas	25XXH300	XXH30025	6W	-	25	252,66	249,61	-	150	196	91,4	110	28	24,6
	26XXH300	XXH30026	6W	-	26	262,76	259,79	-	150	207	91,4	110	28	27,0
	27XXH300	XXH30027	6W	-	27	272,87	269,82	-	150	216	91,4	110	28	29,0
	30XXH300	XXH30030	6W	-	30	303,19	300,14	-	150	247	91,4	110	28	31,0
	34XXH300	XXH30034	6W	-	34	343,62	340,57	-	150	287	91,4	110	28	39,0
	40XXH300	XXH30040	6W	-	40	404,25	401,21	-	150	348	91,4	110	28	45,0
	48XXH300	XXH30048	6W	-	48	485,10	482,06	-	175	429	91,4	110	32	60,0
	60XXH300	XXH30060	6A	-	60	606,38	603,33	-	175	547	91,4	120	32	100,0
	72XXH300	XXH30072	6A	-	72	727,66	724,61	-	175	668	91,4	120	38	135,0
90XXH300	XXH30090	6A	-	90	909,57	906,52	-	175	850	91,4	120	38	160,0	



**Pulgege per cinghie dentate / Timing belt pulleys / Zoll-Zahnriemenscheiben  
Poulies pour courroies dentées / Poleas para correas dentadas**



**XXH 400 - 1" 1/4 (31,750 mm)**

Caratteristiche Features Merkmale Características Características	Codice Code symbol Bezeichnung Code symbole Numero de fabrica	Cod.	Tipo Type Typ Type Tipo	Codice flangia Flange code Bordscheiben Typ Code flasque Código brida	N. denti N. of teeth Zähnezahl N. bre de dents Cantidad de dientes	Dp	De	Df	Dm	Di	F	L	Foro stock Stock bore Vor bohrung Alesage en stock Agujero de stock	Peso Weight / Gewicht Poids / Peso Kg	
Acciaio / Steel / Stahl Acier / Acero	con flangia / with flanges mit Bordscheiben avec flasques / con tapetas	<b>18XXH400</b>	<b>XXH4018</b>	6F	FL163	18	181,91	178,87	198,0	140	-	120,7	140	32	20,8
		<b>19XXH400</b>	<b>XXH4019</b>	6F	FL164	19	192,02	188,97	205,0	140	-	120,7	140	32	24,0
		<b>20XXH400</b>	<b>XXH4020</b>	6F	FL165	20	202,13	199,08	212,0	150	-	120,7	140	32	26,0
		<b>21XXH400</b>	<b>XXH4021</b>	6F	FL167	21	212,23	209,19	227,0	150	-	120,7	140	32	28,5
		<b>22XXH400</b>	<b>XXH4022</b>	6F	FL169	22	222,34	219,29	240,0	150	-	120,7	140	32	31,6
		<b>24XXH400</b>	<b>XXH4024</b>	6	-	24	242,55	239,50	-	150	-	120,7	140	32	35,0
Ghisa / Cast iron / Grauguss Fonte / Hierro fundido	senza flangia / without flanges ohne Bordscheiben / sans flasques sin tapetas	<b>25XXH400</b>	<b>XXH4025</b>	6W	-	25	252,66	249,61	-	150	196	120,7	140	32	28,0
		<b>26XXH400</b>	<b>XXH4026</b>	6W	-	26	262,76	259,79	-	150	207	120,7	140	32	32,4
		<b>27XXH400</b>	<b>XXH4027</b>	6W	-	27	272,87	269,82	-	150	216	120,7	140	32	34,0
		<b>30XXH400</b>	<b>XXH4030</b>	6W	-	30	303,19	300,14	-	185	247	120,7	140	32	36,0
		<b>34XXH400</b>	<b>XXH4034</b>	6W	-	34	343,62	340,57	-	185	287	120,7	140	32	47,6
		<b>40XXH400</b>	<b>XXH4040</b>	6W	-	40	404,25	401,21	-	185	348	120,7	140	32	65,0
		<b>48XXH400</b>	<b>XXH4048</b>	6W	-	48	485,10	482,06	-	185	429	120,7	140	38	80,5
		<b>60XXH400</b>	<b>XXH4060</b>	6A	-	60	606,38	603,33	-	185	547	120,7	140	38	108,0
		<b>72XXH400</b>	<b>XXH4072</b>	6A	-	72	727,66	724,61	-	220	668	120,7	140	38	140,0
		<b>90XXH400</b>	<b>XXH4090</b>	6A	-	90	909,57	906,52	-	220	850	120,7	140	38	170,0

**XXH 500 - 1" 1/4 (31,750 mm)**

Caratteristiche Features Merkmale Características Características	Codice Code symbol Bezeichnung Code symbole Numero de fabrica	Cod.	Tipo Type Typ Type Tipo	Codice flangia Flange code Bordscheiben Typ Code flasque Código brida	N. denti N. of teeth Zähnezahl N. bre de dents Cantidad de dientes	Dp	De	Df	Dm	Di	F	L	Foro stock Stock bore Vor bohrung Alesage en stock Agujero de stock	Peso Weight / Gewicht Poids / Peso Kg	
Acciaio / Steel / Stahl Acier / Acero	con flangia / with flanges mit Bordscheiben avec flasques / con tapetas	<b>18XXH500</b>	<b>XXH5018</b>	6F	FL163	18	181,91	178,87	198,0	140	145,3	168	32	24,0	
		<b>19XXH500</b>	<b>XXH5019</b>	6F	FL164	19	192,02	188,97	205,0	140	145,3	168	32	28,0	
		<b>20XXH500</b>	<b>XXH5020</b>	6F	FL165	20	202,13	199,08	212,0	150	145,3	168	32	31,4	
		<b>21XXH500</b>	<b>XXH5021</b>	6F	FL167	21	212,23	209,19	227,0	150	145,3	168	32	34,0	
		<b>22XXH500</b>	<b>XXH5022</b>	6F	FL169	22	222,34	219,29	240,0	150	145,3	168	32	38,3	
		<b>24XXH500</b>	<b>XXH5024</b>	6	-	24	242,55	239,50	-	150	145,3	168	32	45,0	
Ghisa / Cast iron / Grauguss Fonte / Hierro fundido	senza flangia / without flanges ohne Bordscheiben / sans flasques sin tapetas	<b>25XXH500</b>	<b>XXH5025</b>	6W	-	25	252,66	249,61	-	150	196	145,3	168	32	36,0
		<b>26XXH500</b>	<b>XXH5026</b>	6W	-	26	262,76	259,79	-	150	207	145,3	168	32	37,5
		<b>27XXH500</b>	<b>XXH5027</b>	6W	-	27	272,87	269,82	-	150	216	145,3	168	32	42,0
		<b>30XXH500</b>	<b>XXH5030</b>	6W	-	30	303,19	300,14	-	215	247	145,3	168	32	46,8
		<b>34XXH500</b>	<b>XXH5034</b>	6W	-	34	343,62	340,57	-	215	287	145,3	168	32	57,0
		<b>40XXH500</b>	<b>XXH5040</b>	6W	-	40	404,25	401,21	-	215	348	145,3	168	32	68,0
		<b>48XXH500</b>	<b>XXH5048</b>	6W	-	48	485,10	482,06	-	215	429	145,3	168	38	88,8
		<b>60XXH500</b>	<b>XXH5060</b>	6A	-	60	606,38	603,33	-	240	547	145,3	120	38	99,8
		<b>72XXH500</b>	<b>XXH5072</b>	6A	-	72	727,66	724,61	-	240	668	145,3	120	38	172,0
		<b>90XXH500</b>	<b>XXH5090</b>	6A	-	90	909,57	906,52	-	240	850	145,3	120	38	242,5

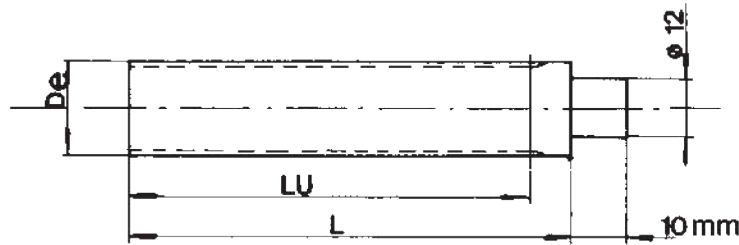
Le barre dentate XL e L sono costruite in acciaio C45E e in alluminio 6082 T6, adatte alla anodizzazione. Le barre MXL sono costruite solo in alluminio.

*The timing bars XL and L are made of steel C45E and of aluminium 6082 T6, suitable for anodic treatment, whereas the bars MXL are made of aluminium only.*

Die stangen XL und L sind aus stahl C45E und aluminium 6082 T6 geeignet fuer anodischen oxydation. Die stangen MXL werden nur aus aluminium gefertigt.

*Les barreaux dentes XL et L sont fabriqués en acier C45E et en aluminium 6082 T6, apte au traitement anodi = que, tandis que les barreaux MXL ne sont fabriqués qu'en aluminium.*

Las barras dentadas XL y L se construyen en acero C45E y en aluminio 6082 T6 para la oxidacion anodica, mientras que las barras MXL solo se fabrican en aluminio.



#### MXL - 0.080" (mm 2,032)

#### XL - 1/5" (mm 5,08)

#### L - 3/8" (mm 9,525)

Codice Code symbol Bezeichnung Code symbole Numero de fabrica	Nostro codice Our code Unser Code Notre code Nuestro codigoo	N. denti N. of teeth Zähnezahl N. bre de dents Cantidad de dientes	De	LU	L	Codice Code symbol Bezeichnung Code symbole Numero de fabrica	Cod.		N. denti N. of teeth Zähnezahl N. bre de dents Cantidad de dientes	De	LU	L	Codice Code symbol Bezeichnung Code symbole Numero de fabrica	Cod.		N. denti N. of teeth Zähnezahl N. bre de dents Cantidad de dientes	De	LU	L
							AL	C45E						AL	C45E				
MXL 11	BMXL 011	11	6,60	50	75	XL 10	BXLA 010	BXLC 010	10	15,66	125	140	L 10	BOLA 010	BOLC 010	10	29,56	140	140
MXL 12	BMXL 012	12	7,26	50	75	XL 11	BXLA 011	BXLC 011	11	17,28	125	140	L 11	BOLA 011	BOLC 011	11	32,59	140	140
MXL 13	BMXL 013	13	7,90	50	75	XL 12	BXLA 012	BXLC 012	12	18,90	125	140	L 12	BOLA 012	BOLC 012	12	35,62	160	160
MXL 14	BMXL 014	14	8,56	50	75	XL 13	BXLA 013	BXLC 013	13	20,51	125	140	L 13	BOLA 013	BOLC 013	13	38,65	160	160
MXL 15	BMXL 015	15	9,19	50	75	XL 14	BXLA 014	BXLC 014	14	22,13	132	140	L 14	BOLA 014	BOLC 014	14	41,68	160	160
MXL 16	BMXL 016	16	9,83	50	75	XL 15	BXLA 015	BXLC 015	15	23,75	132	140	L 15	BOLA 015	BOLC 015	15	44,72	160	160
MXL 17	BMXL 017	17	10,49	50	75	XL 16	BXLA 016	BXLC 016	16	25,36	140	140	L 16	BOLA 016	BOLC 016	16	47,75	160	160
MXL 18	BMXL 018	18	11,12	50	75	XL 17	BXLA 017	BXLC 017	17	26,98	140	140	L 17	BOLA 017	BOLC 017	17	50,78	160	160
MXL 19	BMXL 019	19	11,78	90	120	XL 18	BXLA 018	BXLC 018	18	28,60	140	140	L 18	BOLA 018	BOLC 018	18	53,81	160	160
MXL 20	BMXL 020	20	12,42	90	120	XL 19	BXLA 019	BXLC 019	19	30,22	140	140	L 19	BOLA 019	BOLC 019	19	56,84	160	160
MXL 21	BMXL 021	21	13,08	90	120	XL 20	BXLA 020	BXLC 020	20	31,83	140	140	L 20	BOLA 020	BOLC 020	20	59,88	160	160
MXL 22	BMXL 022	22	13,72	125	140	XL 21	BXLA 021	BXLC 021	21	33,45	160	160	L 21	BOLA 021	BOLC 021	21	62,91	160	160
MXL 23	BMXL 023	23	14,38	125	140	XL 22	BXLA 022	BXLC 022	22	35,07	160	160	L 22	BOLA 022	BOLC 022	22	65,94	160	160
MXL 24	BMXL 024	24	15,01	125	140	XL 23	BXLA 023	BXLC 023	23	36,60	160	160	L 23	BOLA 023	BOLC 023	23	68,97	160	160
MXL 25	BMXL 025	25	15,67	125	140	XL 24	BXLA 024	BXLC 024	24	38,30	160	160	L 24	BOLA 024	BOLC 024	24	72,00	160	160
MXL 26	BMXL 026	26	16,31	125	140	XL 25	BXLA 025	BXLC 025	25	39,93	160	160	L 27	BOLA 027	BOLC 027	27	81,10	160	160
MXL 27	BMXL 027	27	16,94	125	140	XL 26	BXLA 026	BXLC 026	26	41,53	160	160	L 30	BOLA 030	BOLC 030	30	90,20	160	160
MXL 28	BMXL 028	28	16,70	125	140	XL 27	BXLA 027	BXLC 027	27	43,15	160	160							
MXL 29	BMXL 029	29	18,24	125	140	XL 28	BXLA 028	BXLC 028	28	44,77	160	160							
MXL 30	BMXL 030	30	18,90	125	140	XL 29	BXLA 029	BXLC 029	29	46,39	160	160							
MXL 32	BMXL 032	32	20,19	125	140	XL 30	BXLA 030	BXLC 030	30	48,00	160	160							
MXL 34	BMXL 034	34	21,49	125	140	XL 32	BXLA 032	BXLC 032	32	51,24	160	160							
MXL 35	BMXL 035	35	22,12	132	140	XL 34	BXLA 034	BXLC 034	34	54,47	160	160							
MXL 36	BMXL 036	36	22,78	132	140	XL 35	BXLA 035	BXLC 035	35	56,09	160	160							
MXL 38	BMXL 038	38	24,08	132	140	XL 36	BXLA 036	BXLC 036	36	57,70	160	160							
MXL 40	BMXL 040	40	25,37	132	140	XL 38	BXLA 038	BXLC 038	38	60,94	160	160							
MXL 42	BMXL 042	42	26,67	140	140	XL 40	BXLA 040	BXLC 040	40	64,17	160	160							
MXL 44	BMXL 044	44	27,94	140	140	XL 42	BXLA 042	BXLC 042	42	67,41	160	160							
MXL 45	BMXL 045	45	28,60	140	140	XL 44	BXLA 044	BXLC 044	44	70,64	160	160							
MXL 48	BMXL 048	48	30,53	140	140	XL 45	BXLA 045	BXLC 045	45	72,26	160	160							
MXL 50	BMXL 050	50	31,83	140	140	XL 48	BXLA 048	BXLC 048	48	77,11	160	160							
MXL 60	BMXL 060	60	38,30	160	160	XL 50	BXLA 050	BXLC 050	50	80,33	160	160							
MXL 64	BMXL 064	64	40,89	160	160	XL 60	BXLA 060	BXLC 060	60	96,51	160	160							
MXL 65	BMXL 065	65	41,53	160	160	XL 64	BXLA 064	BXLC 064	64	102,95	160	160							
MXL 70	BMXL 070	70	44,78	160	160	XL 65	BXLA 065	BXLC 065	65	104,56	160	160							
MXL 72	BMXL 072	72	46,05	160	160	XL 70	BXLA 070	BXLC 070	70	112,68	160	160							
MXL 75	BMXL 075	75	48,01	160	160	XL 72	BXLA 072	BXLA 072	72	115,92	160	160							
MXL 90	BMXL 090	90	57,71	160	160														
MXL 110	BMXL 110	110	70,64	160	160														